



Led by

Art Fund_



Supported using public funding by
ARTS COUNCIL
ENGLAND

The Wild Escape

Pecyn Cymorth Gwerthuso

 the audience agency

IONAWR 2023

Cynnwys

Cyflwyniad	03
Pam gwerthuso The Wild Escape?	03
Ar gyfer pwy mae'r pecyn cymorth hwn?	03
Mae'r pecyn cymorth hwn yn cynnwys:	04
Dyddiadau cau	04
Yr hyn fydd angen i chi ei wneud	05
Offeryn 1: Taenlen Data Cyfranogiad a Gweithgareddau	07
Offeryn 2: Arolwg Athrawon	08
Offeryn 3: Ymarfer Adborth Pobl Ifanc	10
Offeryn 4: Arolwg o Brofiad Amgueddfeydd, Orielau a Thai Hanesyddol	11
Atodiadau	11
1 Pryd a sut i ddychwelyd eich data	11
2 Cyflwyno eich data gwerthuso eich hun	13
3 Cyngor ar ymarferoldeb casglu data	13
	13

Cyflwyniad

Mae Art Fund wedi comisiynu The Audience Agency (TAA) fel y partner gwerthuso annibynnol ar gyfer The Wild Escape (TWE). Ein rôl yw goruchwyllo gwerthusiad cyffredinol y rhaglen a chefnogi sefydliadau sy'n cymryd rhan i werthuso eu gweithgareddau TWE.

Mae eich cyfranogiad yn y gwerthusiad hwn yn hynod werthfawr a phwysig. Bydd yn ein helpu i ddeall effeithiau'r rhaglen ar y rhai a gymerodd ran, i ddeall beth sydd wedi gweithio'n dda, ac i rannu'r hyn a ddysgwyd i lywio datblygiad rhaglenni'r dyfodol. Rydym yn awyddus i sicrhau bod ein hadroddiad gwerthuso yn gynrychioliadol o'r lluo o leisiau gwahanol sy'n ymwneud â TWE. Bydd yr holl adborth yn cael ei drin yn gyfrinachol/yn ddienw.

Er mwyn gwneud cyfranogiad mor hawdd â phosibl, ac i sicrhau eich bod yn teimlo'n hyderus ynglŷn â gwerthuso'ch gweithgareddau, mae TAA wedi creu pecyn cymorth syml gyda phopeth sydd ei angen arnoch i gymryd rhan. Fe'i cynlluniwyd i'ch helpu i rannu adborth â ni ar eich profiad a'r rhai a gymerodd ran yn eich gweithgareddau TWE. Gobeithiwn y bydd yr offer hyn, a'r adborth a gewch, hefyd yn werthfawr ar gyfer proses werthuso fewnol eich sefydliad.

I gael rhagor o wybodaeth am ddiben y gwerthusiad, a chynghor ar annog eich cyfranogwyr i gymryd rhan, gweler yr atodiadau.

Os oes gennych unrhyw gwestiynau am y ffurflen hon, cysylltwch â TAA.

Diolch i chi o flaen llaw am eich amser a'ch cyfraniad gwerthfawr.

AR GYFER PWY MAE'R PECYN CYMORTH HWN?

Mae'r pecyn cymorth hwn ar gyfer staff neu wirfoddolwyr sy'n ymwneud â chyflwyno gweithgareddau TWE yn eich sefydliad. Os ydych chi wedi bod yn cyflwyno gweithgareddau fel tîm, efallai yr hoffech chi gwblhau offer fel yr arolwg profiad amgueddfa a'r daenlen gyda'ch gilydd.

PAM GWERTHUSO THE WILD ESCAPE?

- I ddeall profiad y gwahanol bobl sy'n cymryd rhan, gan gynnwys pobl ifanc, ysgolion, teuluoedd, amgueddfeydd ac artistiaid.
- I ddeall manteision TWE i'r gwahanol bobl dan sylw.
- I ddeall a yw TWE yn cyflawni'r hyn yr oedd am ei wneud: gan gynnwys yr hyn sydd wedi gweithio'n dda am y rhaglen, lle gellir dysgu gwersi, ac unrhyw newidiadau sydd wedi digwydd.
- I ddeall sut y gall dysgu wella gweithgareddau a rhaglenni yn y dyfodol – ar gyfer Art Fund ac ar gyfer eich sefydliad
- I ddathlu llwyddiannau digwyddiadau a gweithgareddau TWE a chyfrannu at eiriolaeth a straeon 'newyddion da' i'ch sefydliad.
- I rhannu'r hyn a ddysgwyd gyda'r sectorau amgueddfeydd a chelfyddydau ehangach

MAE'R PECYN CYMORTH HWN YN CYNNWYS:

1. Taenlen Data Cyfranogiad a Gweithgareddau: Taenlen i gofnodi rhywfaint o wybodaeth sylfaenol am eich gweithgareddau a'r bobl a gymerodd ran (wedi'i lawrlwytho ar wahân fel dogfen ochr yn ochr â'r pecyn cymorth hwn).
2. Arolwg Athrawon: Arolwg byr i athrawon y gellir ei gwblhau ar-lein neu ar bapur (dolen arolwg ar gael yn y pecyn cymorth ac ar y dudalen Adnoddau).
3. Ymarfer Adborth Pobl Ifanc: Arweiniad, adnoddau, ac awgrymiadau ar gyfer cwestiynau ar gyfer casglu adborth myfyriol gan bobl ifanc.
4. Cwestiynau Adborth Teulu: Arweiniad, adnoddau, a chwestiynau awgrymedig ar gyfer casglu adborth gan deuluoedd.
5. Arolwg o Brofiad Amgueddfeydd, Oriolau a Thai Hanesyddol: e-arolwg i chi fyfyrto ar eich profiad eich hun (dolen arolwg ar gael yn y pecyn cymorth ac ar y dudalen Adnoddau).
6. Cyfarwyddiadau ynghylch sut a phryd i ddychwelyd eich data gwerthuso i TAA.
7. Gwybodaeth am sut i gyflwyno data gwerthuso ychwanegol, os hoffech chi.

Darllenwch y cyfarwyddiadau yn ofalus a chwblhewch bob offeryn mor llawn ag y gallwch. Os cyflwynir data anghyflawn, efallai y bydd angen i ni ei anfon yn ôl atoch, neu ni allwn ei gynnwys yn y gwerthusiad.

DYDDIADAU CAU

Er mwyn cynnwys eich data yn ein gwerthusiad, bydd angen i ni dderbyn yr holl ymatebion ar-lein heb fod yn hwyrach na **21^{ain} Gorffennaf 2023**. Y dyddiad cau ar gyfer cyflwyno unrhyw ddata a gyflwynir drwy'r post (os oes angen) yw **7fed Gorffennaf 2023**.

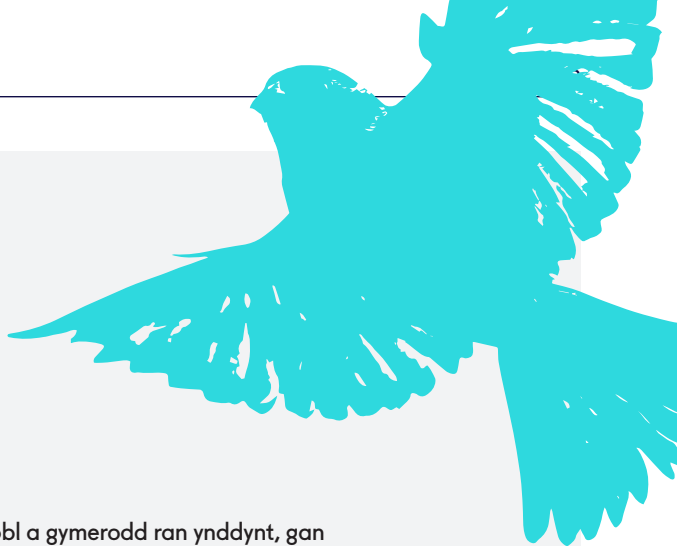
YR HYN FYDD ANGEN I CHI EI WNEUD

Hanfodol

- Casglwch wybodaeth am eich gweithgareddau, digwyddiadau, a'r bobl a gymerodd ran ynddynt, gan ddefnyddio'r Daenlen Data Cyfranogiad a Gweithgareddau a ddarparwyd.
- Gofynnwch i athrawon gwblhau'r Arolwg Athrawon a gyflenwir yn y pecyn cymorth hwn.
- Cwblhewch yr Arolwg o Brofiad Amgueddfeydd, Oriolau a Thai Hanesyddol

Dewisol

- Casglwch adborth myfyriol gan fyfyrwyr ysgol, gan ddefnyddio'r Cwestiynau, canllawiau ac adnoddau Pobl Ifanc a ddarparwyd.
- Cymerwch ran mewn cyfweiliad dilynol byr am eich profiadau (mae opsiwn i gofrestru eich diddordeb ar gyfer hyn yn yr Arolwg o Brofiad Amgueddfeydd, Oriolau a Thai Hanesyddol).
- Cyflwynwch unrhyw luniau o weithgareddau'r prosiect, dyfyniadau, neu ddata gwerthuso myfyriol arall rydych wedi'i gasglu.



Y PECYN CYMORTH

Offeryn 1:

Taenlen Data Cyfranogiad a Gweithgareddau

Offeryn 1 yw'r daenlen Excel y gellir ei lawrlwytho o wefan TWE fel rhan o'r pecyn cymorth hwn

- Mae'r offeryn hwn yn gyfle i ddweud wrthym am nifer y gweithgareddau/sesiynau/digwyddiadau a gynigiwyd gennych fel rhan o'ch prosiect Wild Escape, a phwy a faint o bobl a gymerodd ran.
- Gofynnwn hefyd i chi ddarparu rhywfaint o wybodaeth am yr ysgolion a gymerodd ran. Mae hyn er mwyn i ni allu creu darlun o'r ysgolion y mae TWE yn eu cyrraedd - o wasgariad daearyddol i ffactorau eraill megis y math o ysgol a'r premiwm disgyblion.
- Lawrlwythwch y daenlen os gwelwch yn dda o wefan TWE, llenwch hi, a'i chadw ar eich cyfrifiadur cyn dychwelyd i The Audience Agency.
- Mae cyfarwyddiadau llawn ar sut i gwblhau'r daenlen yn nhab agoriadol y daenlen.
- Os nad ydych yn gwybod yr union nifer ar gyfer unrhyw un o'r cwestiynau, rhwch yr amcangyfrif gorau sydd gennych.

Pryd a sut i gyflwyno fy nhaenlen wedi'i chwblhau?

- Cwblhewch y daenlen a'i dychwelyd i The Audience Agency trwy ei hanfon yn ddiogel trwy MailBigFile. Gweler y cyfarwyddiadau ar gyflwyno trwy MailBigFile yn yr adran [Sut a Phryd i Ddychwelyd Eich Data](#) o'r pecyn cymorth hwn.
- Y dyddiad cau ar gyfer cyflwyno yw 21ain Gorffennaf 2023

Y PECYN CYMORTH

Offeryn 2:

Arolwg Athrawon

Mae'r arolwg byr hwn wedi'i gynllunio i athrawon ei gwblhau ar ddiwedd eu gweithdy ysgolion Wild Escape. Mae'n gyfle iddynt roi adborth ar eu profiad a phrofiadau eu disgyblion.

- Gellir ei gwblhau ar-lein, ar dabled, ffôn neu gyfrifiadur, neu gallwch argraffu copi iddynt ei lenwi. Mae fersiwn argraffadwy o'r Arolwg Athrawon wedi'i gynnwys yn y ffeil o'r pecyn cymorth hwn sydd wedi'i lawrlwytho o'r dudalen we Adnoddau.
- Er mwyn cael cyfradd ymateb dda, rydym yn argymhell yn gryf eich bod yn gofyn i athrawon gwblhau'r arolwg ar ddiwedd y gweithdy, yn hytrach nag yn ôl-weithredol.
- Ar gyfer athrawon sy'n cwblhau arolygon ar-lein, sicrhewch eu bod wedi pwysio'r botwm 'cyflwyno' ar ddiwedd yr arolwg, er mwyn sicrhau bod eu hymateb wedi'i gofnodi.

Dolen i'r Arolwg Athrawon: <https://research.audiencesurveys.org/s.asp?k=168734405834>

Wrth roi'r arolwg i athrawon, mae'n bwysig esbonio:

- Pwrpas yr arolwg: casglu adborth ar eu profiadau nhw a phrofiadau eu myfyrwyr
- Gellir cynnwys yr adborth hwnnw fel rhan o werthusiad TWE er mwyn dysgu beth sydd wedi gweithio'n dda am y rhaglen a lle gellir dysgu gwersi.
- Mae cwblhau'r arolwg yn ddewisol
- Y bydd pob ymateb yn cael ei drin yn ddienw/yn gyfrinachol.

Pryd a sut i gyflwyno fy arolwg athrawon wedi'i gwblhau?

- Bydd pob arolwg a gwblheir ar-lein yn cael ei gyflwyno'n awtomatig i TAA.
- Os oes unrhyw arolygon wedi'u cwblhau ar bapur, bydd angen eu sganio a'u e-bostio i The Audience Agency gan ddefnyddio MailBigFile. Fel arall, gallwch bostio copïau papur hefyd. Gweler y cyfarwyddiadau ar gyflwyno trwy MailBigFile yn yr adran Sut a Phryd i Ddychwelyd Eich Data o'r pecyn cymorth hwn.
- Y dyddiad cau ar gyfer cyflwyno ar-lein yw **21^{ain} Gorffennaf 2023**
- Y dyddiad cau ar gyfer cyflwyno drwy'r post yw **7^{fed} Gorffennaf 2023**

Y PECYN CYMORTH

Offeryn 3:

Ymarfer Adborth Pobl Ifanc

Adnoddau ychwanegol sydd eu hangen: beiros, post-its neu nodiadau gludiog, os yn eu defnyddio.

Cynlluniwyd yr offeryn hwn i gasglu adborth myfyriol gan bobl ifanc ar eu profiadau o gymryd rhan mewn gweithdai a gweithgareddau. Rydym wedi darparu templedi gyda chwestiynau myfyriol wedi'u hargraffu arnynt rhag ofn yr hoffech eu defnyddio. Mae croeso mawr i chi hefyd ddefnyddio eich dulliau gwerthuso eich hun i ofyn y cwestiynau hyn (post-its, sticeri, waliau adborth ac ati) os hoffech wneud hynny.

Cwestiynau:

1. Beth wnaethoch chi ei ddarganfod?
2. Beth oeddech chi'n ei hoffi?
3. Beth yw eich gobaith at gyfer eich greadur?

Sut i hwyluso'r ymarfer adborth hwn gyda phobl ifanc

- Caniatewch 10-15 munud ar ddiwedd eich gweithgaredd gweithdy i wneud yr ymarfer hwn gyda phobl ifanc.
- Rhowch wybod i'r athro cyn neu ar ddechrau'r sesiwn y bydd ymarfer gwerthuso'n cael ei gynnal a gwiriwch ei fod yn hapus i chi wneud hyn.
- Eglurwch bwrpas yr ymarfer i'r bobl ifanc. Efallai yr hoffech chi ddweud yr hoffech chi ofyn rhai cwestiynau iddyn nhw am eu profiad er mwyn deall eu barn amdano a sut y gallech chi ei wneud hyd yn oed yn well y tro nesaf.
- Cyflwynwch y templed anifail (os yn ei ddefnyddio) ac eglurwch fod tri chwestiwn wedi'u hysgrifennu ar y cardiau yr hoffech iddynt ymateb iddynt. Byddwch yn gweithio trwy bob cwestiwn gyda'ch gilydd
- Rhowch wybod iddyn nhw nad oes rhaid iddyn nhw ateb y cwestiynau hyn os nad ydyn nhw eisiau gwneud hynny ac nad oes ateb cywir neu anghywir - rydych chi eisiau gwybod beth yw eu barn.
- Eglurwch y bydd popeth a ddywedant yn gyfrinachol – e.e. ni fyddwn yn gwybod pwy ddywedodd beth – felly nid oes angen ysgrifennu eu henwau ar y cerdyn

Y PECYN CYMORTH

- Efallai yr hoffech wahodd pobl ifanc i ddod o hyd i'w lle eu hunain i weithio ynddo, fel nad yw eu ffrindiau'n tynnu eu sylw
- Cyflwynwch bob cwestiwn un ar y tro. Os yw'n ddefnyddiol i ail-grynhoi'r hyn a wnaethoch yn y sesiwn gallwch wneud hyn, ond ceisiwch beidio ag ysgogi ymatebion – ee 'efallai eich bod wedi mwynhau'r darlunio orau'
- Gwiriwch gyda'r disgyblion/athro a ydynt wedi deall yr hyn a ofynnir iddynt
- Ar ôl i'r ymarfer ddod i ben, dewch o hyd i le diogel i storio'r cardiau (ee mewn amlen/drôr) cyn i chi eu cyflwyno.

Pryd a sut i gyflwyno cardiau adborth pobl ifanc wedi'u cwblhau??

- I ddychwelyd Cardiau Adborth Pobl Ifanc, a fydddech cystal â sganio neu dynnu llun o'r cardiau a'u hanfon at The Audience Agency gan ddefnyddio MailBigFile. Os oes angen, gallwch hefyd bostio copïau papur. Gweler y cyfarwyddiadau ar gyflwyno trwy MailBigFile neu'r post yn yr adran Sut a Phryd i Ddychwelyd Eich Data o'r pecyn cymorth hwn.
- Y dyddiad cau ar gyfer derbyn ar-lein drwy MailBigFile yw **21^{ain} Gorffennaf 2023**.
- Y dyddiad cau ar gyfer derbyn drwy'r post yw **7^{fed} Gorffennaf 2023**



Y PECYN CYMORTH

Offeryn 4:

Arolwg o Brofiad Amgueddfeydd, Orielau a Thai Hanesyddol

Cwblhewch yr arolwg hwn i ddweud wrthym am eich profiadau chi/eich sefydliad o gymryd rhan yn TWE. Bydd yr arolwg hwn yn cymryd tua 15 munud i'w gwblhau. Os oes angen copi papur o'r arolwg arnoch, anfonwch e-bost at Caitlin.wagner@theaudienceagency.org.

Arolwg o Brofiad Amgueddfeydd, Orielau a Thai Hanesyddol:

<https://research.audiencesurveys.org/s.asp?k=168734646032>

Cwblhewch yr arolwg hwn ar-lein gan ddefnyddio'r ddolen, a chofiwch wasgu 'cyflwyno' ar y diwedd

Pryd a sut i gyflwyno fy arolwg wedi'i gwblhau?

- Bydd pob arolwg a gwblheir ar-lein yn cael ei gyflwyno'n awtomatig i TAA.
- Y dyddiad cau ar gyfer cyflwyno yw **21^{ain} Gorffennaf 2023**

ATODIADAU

1. Pryd a sut i ddychwelyd eich Data

Dyddiadau cau ar gyfer dychwelyd data

Er mwyn cynnwys eich data yn y gwerthusiad, bydd angen i ni dderbyn pob copi papur o arolygon neu ffurflenni adborth erbyn 7^{fed} Gorffennaf 2023.

Bydd angen derbyn unrhyw gyflwyniadau ar-lein erbyn 21^{ain} Gorffennaf 2023.

Yn anffodus, os byddwn yn derbyn unrhyw ddata ar ôl y dyddiadau hyn, ni fyddwn yn gallu eu cynnwys yn y gwerthusiad.

Cymorth a chyngor pellach

Os oes gennych unrhyw gwestiynau am werthuso eich prosiect neu gyflwyno eich data, anfonwch e-bost at caitlin.wagner@theaudienceagency.org

Sut i gyflwyno data ar-lein

I gyflwyno'ch data ar-lein, anfonwch y rhain i The Audience Agency gan ddefnyddio MailBigFile gyda'r ddolen ddiogel hon:

<https://www.mailbigfile.com/theaudienceagency/>

Er mwyn i ni allu dod o hyd i'ch data a'i adnabod, sicrhewch mai 'Research Team' yw'r categori Anfon At a nodwch y wybodaeth ganlynol yn y maes 'Neges':

'The Wild Escape project' FAO Caitlin Wagner/Francesca Lugli

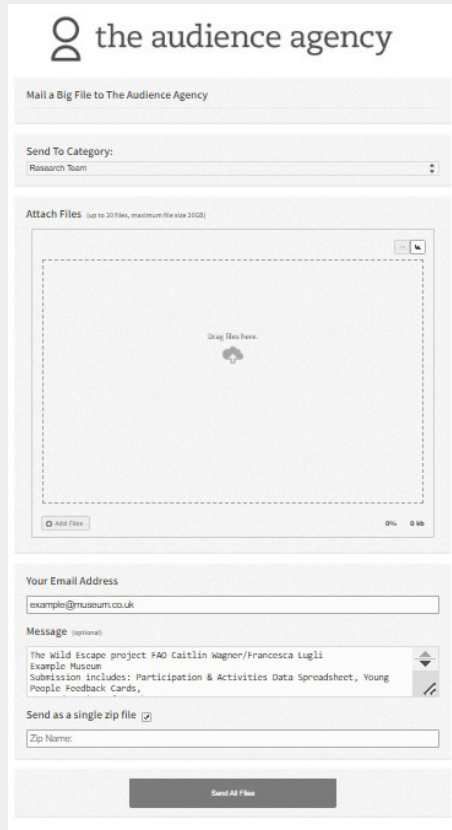
Enw eich sefydliad

Rhestr o'r hyn yr ydych yn ei gyflwyno (ee Taenlen Data Cyfranogiad a Gweithgareddau, Cardiau Adborth Pobl Ifanc, copïau wedi'u sganio o Arolygon Athrawon).

Rhaid derbyn pob copi papur erbyn 7^{fed} Gorffennaf 2023 er mwyn cael eu cynnwys yn y gwerthusiad.

ATODIADAU

Gweler y delweddau isod am arweiniad pellach ar ddefnyddio MailBigFile.



The screenshot shows the MailBigFile web interface. At the top, it says 'the audience agency'. Below that is a header 'Mail a Big File to The Audience Agency'. There's a 'Send To Category:' dropdown menu set to 'Research Team'. The 'Attach Files' section has a large dashed box for dragging files, with a note 'Drag files here.' and a small icon. Below this is a 'Your Email Address' field with 'example@museum.co.uk' entered. The 'Message' field contains the text: 'The Wild Escape project FAO Caitlin Wagner/Francesca Lugli Example Museum Submission Includes: Participation & Activities Data Spreadsheet, Young People Feedback Cards,'. There's a 'Send as a single zip file' checkbox which is checked. A 'Zip Name:' field is empty. At the bottom is a 'Send All Files' button.

Cyflwyniadau drwy'r Post

Os oes gennych chi gopiâu papur o'r Arolwg Athrawon, Cardiau Adborth Pobl Ifanc neu'r Cardiau Adborth Teulu, neu unrhyw ddata gwerthuso ychwanegol i'w gyflwyno, postiwch y rhain i Art Fund. Cyfeiriwch yr amlen fel a ganlyn:

The Wild Escape Evaluation - FAO The Audience Agency
Art Fund
2 Granary Square
London, N1C 4BH

Yn yr amlen, rhwch y wybodaeth ganlynol gyda'ch cyflwyniad:

1. Enw eich sefydliad
2. Rhestr o'r hyn yr ydych yn ei gyflwyno (ee Cardiau Adborth Pobl Ifanc, Arolwg Athrawon, Cardiau Adborth Teulu, unrhyw beth ychwanegol).

DYDDIAD CAU: Rhaid derbyn pob cyflwyniad ar-lein erbyn 7^{fed} Gorffennaf 2023 er mwyn cael eu cynnwys yn y gwerthusiad.

ATODIADAU

2. Cyflwyno eich data gwerthuso eich hun

Rydym yn deall bod gan lawer o sefydliadau eu prosesau gwerthuso eu hunain a byddant eisoes yn casglu adborth a data ar eu gweithgareddau TWE gan ddefnyddio eu hoffer gwerthuso eu hunain. Bydd y data hwn yn cael ei gyflwyno lle bo'n ddefnyddiol/perthnasol i gefnogi'r gwerthusiad cyffredinol.

Sut a phryd i gyflwyno data ychwanegol

Os hoffech gynnwys data gwerthuso ychwanegol yn eich cyflwyniad i TAA, gallwch rannu hyn gyda ni drwy MailBigFile fel un ddogfen ochr yn ochr â'ch offer gorffenedig. Peidiwch â chyflwyno sawl dogfen ychwanegol, gan na fyddwn yn gallu eu prosesu. Cynhwyswch hwn fel 'data gwerthuso ychwanegol' yn y rhestr o'r hyn yr ydych yn ei gyflwyno fel ein bod yn gwybod beth i'w ddisgwyl. Os ydych yn darparu adborth neu ddyfyniadau gan gyfranogwyr/digwyddiadau, a fyddech cystal â chynnwys manylion o ble y daeth yr adborth hwn, beth oedd y gweithgaredd, pwy gymerodd ran (e.e. grŵp ysgol, teuluoedd), a chan bwy mae'r adborth (cyfranogwr ifanc, rhiant, athro ac ati).

3. Cyngor ar ymarferoldeb casglu data

Annog pobl i gymryd rhan mewn gwerthuso

Gall y gair 'gwerthuso' ysgogi gwahanol feddyliau a theimladau mewn pobl. Efallai y bydd rhai yn gyfarwydd ac yn gyfforddus ag ef, efallai y bydd eraill yn teimlo bod ganddo gysylltiadau negyddol, fel arholiadau neu gael eu beirniadu. Mae'n bwysig gwneud yn siŵr bod cyfranogwyr yn deall pwrpas a phroses gwerthuso, fel nad yw'n teimlo'n fygythiol nac yn frawychus.

Mae'n bwysig esbonio:

- Pwrpas y gwerthusiad (gweler 'pam rydyn ni'n gwerthuso The Wild Escape', uchod)
- Pa ddata fydd yn cael ei gasglu a pham (e.e. adborth ar eu profiad a gwybodaeth am yr ysgolion a gymerodd ran)
- Sut y caiff ei ddefnyddio (i TAA adrodd yn annibynnol ar raglen TWE, ac ar gyfer eich sefydliad eich hun, os yn berthnasol)
- Mai rhaglen The Wild Escape sy'n cael ei gwerthuso, nid nhw
- Bod yr holl adborth yn cael ei groesawu, yn gadarnhaol ac yn negyddol
- Anhysbysrwydd a chyfrinachedd
- Sut y bydd y wybodaeth yn helpu Art Fund/eich sefydliad i wella eu harlwy ar gyfer y cymunedau y maent/rydych yn eu gwasanaethu

Pan fydd cyfranogwyr yn teimlo y bydd eu hadborth yn cael ei werthfawrogi a'i barchu, maent yn fwy tebygol o ymgysylltu â gwerthuso.

ATODIADAU

Moeseg ynghylch gwerthuso gyda phobl ifanc

Mae'r broses werthuso yn fath o ymchwil, ac felly argymhellir dilyn cod ymddygiad syml, yn enwedig wrth werthuso gyda phobl ifanc. Gan fod cyfranogwyr The Wild Escape yn cynnwys plant rhwng 7-11 oed, dyma rai ystyriaethau allweddol wrth werthuso gyda phlant dan 16:

- Sicrhewch fod athrawon neu rieni wedi cael gwybod y bydd gwerthusiad yn digwydd a bod eu caniatâd wedi'i geisio i gynnwys eu pobl ifanc yn y gwerthusiad a bod y caniatâd wedi'i gofnodi
- Mae caniatâd gan yr oedolyn cyfrifol (athro neu riant) yn rhoi'r hawl i'r gwerthuswr ofyn i'r person dan 16 oed yn bersonol a hoffent fod yn rhan o'r gwerthusiad. Fodd bynnag, penderfyniad y person ifanc yw penderfynu a fydd yn cymryd rhan yn y pen draw.
- Rhaid parchu hawl cyfranogwr i dynnu'n ôl o brosiect gwerthuso ar unrhyw adeg.
- Ni ddylai cyfranogwyr gael eu camarwain pan ofynnir iddynt am gydweithrediad i gymryd rhan mewn prosiect gwerthuso.
- Rhaid peidio â rhoi pwysau gormodol ar gyfranogwyr i gymryd rhan.
- Rhaid i werthuswyr ddileu unrhyw ymatebion a roddir gan gyfranogwr, os gofynnir am wneud hynny, ac os yw'n rhesymol ac yn ymarferol.
- Rhaid i sefydliadau a gwerthuswyr beidio â datgelu i unrhyw gyfranogwyr eraill yr atebion manwl a ddarparwyd gan unrhyw ymatebydd nac enw unrhyw ymatebydd arall a gymerodd ran yn y gwerthusiad.
- Hawl ymatebwyr i anhysbysrwydd a chyfrinachedd: rhaid cadw anhysbysrwydd cyfranogwyr oni bai eu bod wedi rhoi eu caniatâd gwybodus i'w manylion gael eu datgelu.
- Mae'r cod cyhoeddedig diweddaraf yma: <https://www.mrs.org.uk/pdf/mrs%20code%20of%20conduct%202014.pdf>

Diogelu data

Mae deddfwriaeth diogelu data yn cwmpasu pob agwedd ar sut y gallai sefydliadau gasglu a storio data ar unigolion. Mae'r pwynt allweddol ar gyfer ymchwil yn ymwneud â chaniatâd gwybodus, sy'n cynnwys dwy brif elfen:

- Tryloywder: sicrhau bod gan unigolion ddealltwriaeth glir a diamwys iawn o ddiben(ion) casglu'r data a sut y caiff ei ddefnyddio.
- Cydsyniad: ar yr adeg y cesglir y data, mae unigolion yn cytuno i'w data gael ei gasglu, ac yn cael y cyfle i atal eu caniatâd i unrhyw ddefnydd dilynol o ddata. Mewn gwirionedd, mae'n rhaid i ymchwilwyr hysbysu cyfranogwyr bob amser ynghylch sut y defnyddir eu data, a rhoi'r cyfle iddynt wrthod caniatâd i'r data gael ei ddefnyddio yn y modd hwn.

Mae hyn yn arbennig o bwysig i'w gofio ar adeg casglu'r data – mae angen dweud wrth yr ymatebydd pam mae'r ymchwil yn cael ei gynnal, ar gyfer beth y caiff ei ddefnyddio, a chytuno'n benodol i'w ddata gael ei gasglu.

Dylai wyth egwyddor diogelu data – data personol fod fel a ganlyn:

- cael ei brosesu'n deg ac yn gyfreithlon;
- cael ei brosesu at ddibenion cyfyngedig;
- digonol, perthnasol a heb fod yn ormodol;
- cywir a chyfredol;
- ddim yn cael ei gadw'n hirach nag sydd angen;
- cael ei brosesu yn unol â hawliau'r unigolyn;
- diogel;
- heb ei drosglwyddo i wledydd y tu allan i'r Ardal Economaidd Ewropeaidd oni bai bod gan y wlad amddiffyniad digonol i'r unigolyn.

ATODIADAU

Ffotograffiaeth neu ffilmio

Yn yr un modd â phob math arall o gasglu data, dylid ceisio caniatâd cynulleidfaoedd cyn ymgymryd ag unrhyw ffotograffiaeth neu ffilmio gweithgareddau.

CYSYLLTIADAU

Swyddfa Manceinion

Studio 14, Fourth Floor
14 Little Lever St
Manchester M1 1HR

hello@theaudienceagency.org

www.theaudienceagency.org